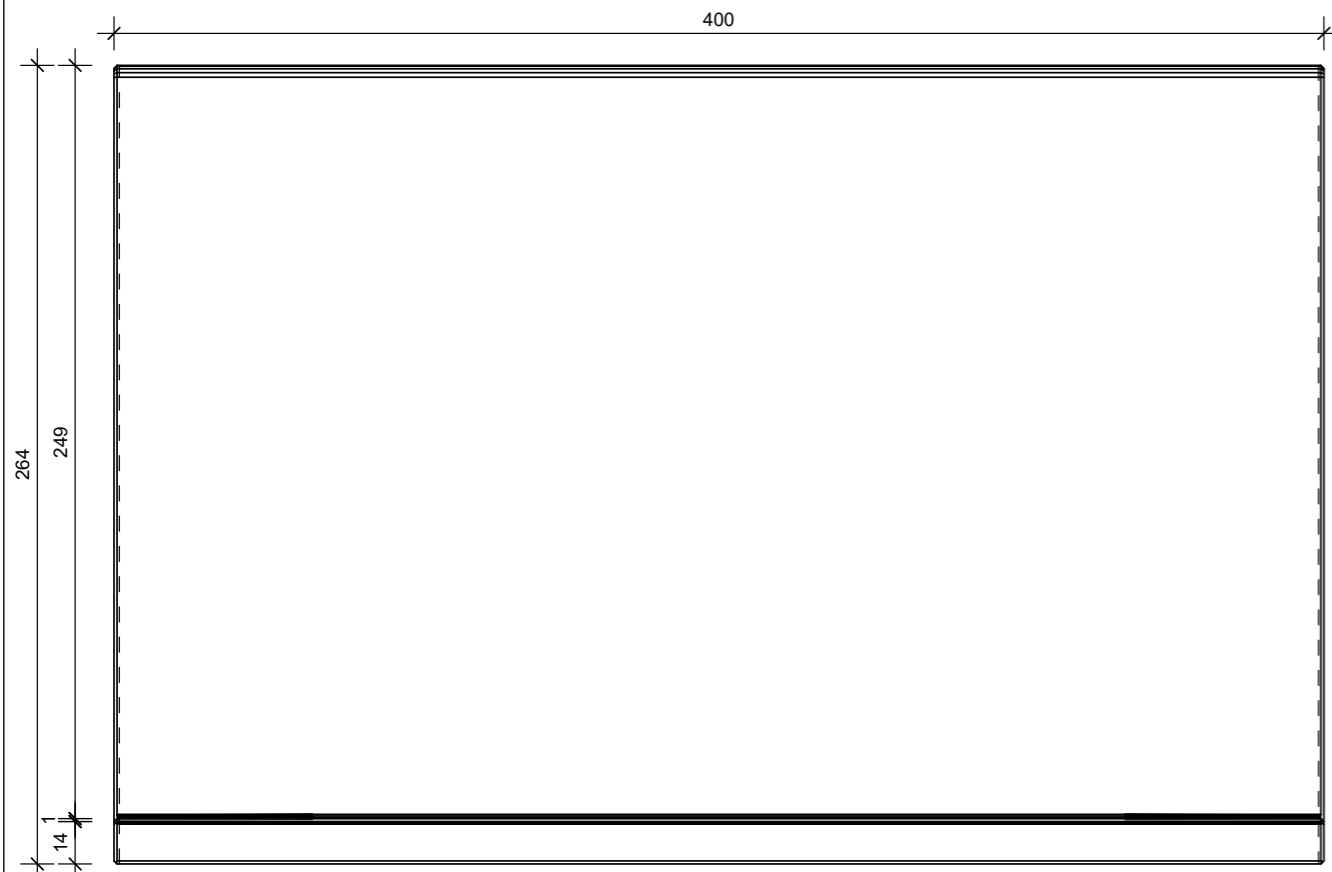
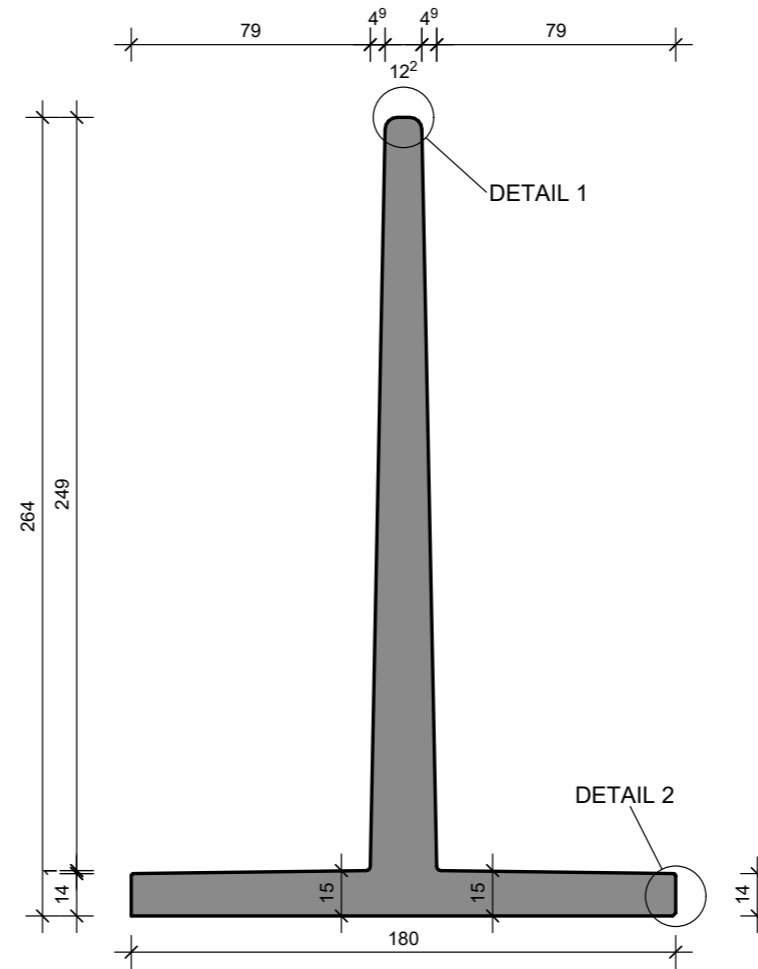


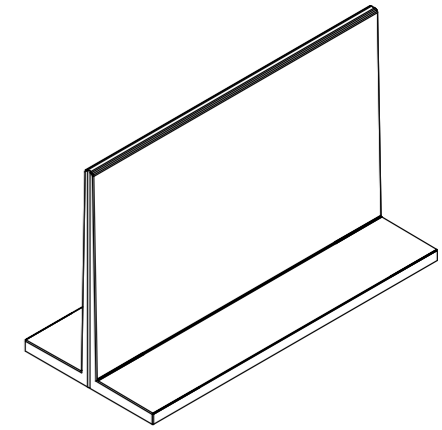
VOORAANZICHT - VUE FRONTALE
VORDERANSICHT - FRONT VIEW



DOORSNEDE - COUPE TRANSVERSALE
QUERSCHNITT - CROSS SECTION



3D

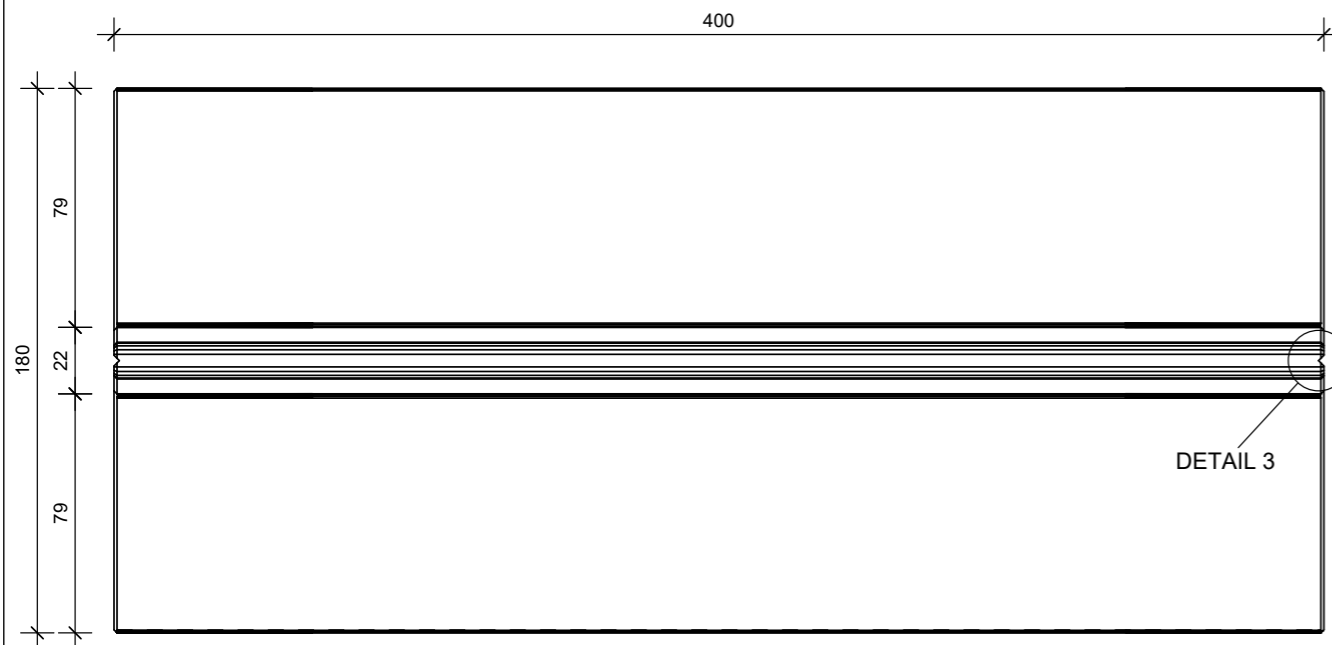


TECHNISCHE FICHE / FICHE TECHNIQUE
TECHNISCHE DATEN / TECHNICAL DATA

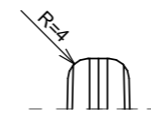
CTA 264x400

| | | | |
|---|---------------|--|---------------------|
| sterkteklasse / classe de résistance Festigkeitsklasse / strength class | C60/75 | artikelnr. / numéro d'article Article nr. / item number | 12112 |
| sterkte bij levering / résistance lors de la livraison Festigkeit bei Lieferung / strength at delivery | / | verse / version Version / version | 20170808 |
| betondekking / enrobage de béton Betondeckung / concrete cover | 30mm | productie / production Herstellung / production | Emmen / Wielsbeke |
| milieuklasse / classe d'exposition Expositionklasse / exposure class (EN 206) | XC4, XF3, XA3 | volume / volume Volumen / volume | 2.78 m ³ |
| staalkwaliteit / qualité de l'acier Stahlgüte / steel quality | B500A | gewicht / poids Gewicht / weight | 6800 kg |
| | | ankers / ancrés Anker / anchors | RTA: / KKA: / |

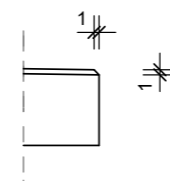
BOVENAANZICHT - VUE SUPERIEURE
DRAUFSICHT - TOP VIEW



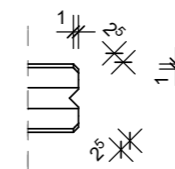
DETAIL 1



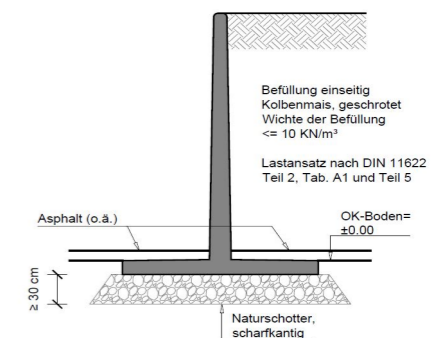
DETAIL 2



DETAIL 3



15 to ACHSLAST



Bei Gärfuttersilos sind die Innenflächen der Wände und des Bodens durch eine geeignete Beschichtung zu schützen.



CBS BETON GmbH
Bahnhofstrasse 2
D-54608 Bleialf

Tel. +49 6555 900 19 80
Fax +49 6555 900 19 819

info@cbs-beton.de
www.cbs-beton.de